

20
/ 21

Dieci e Lode

PROJECT

Residenza privata /
Residential

STUDIO

MAM Architetti, gallato + idda / architetti

DESIGNED BY

MAM Architetti, gallato + idda / architetti
Guido Posenato

LOCATION

Torri di Quartesolo / Vicenza / Italy

ESSENZA / ESSENCE

Risveglio / Boschi di Fiemme

SCelta / SELECTION

Nodoso / Knotty

LAVORAZIONE / SURFACE

Spazzolato / Brushed

Rigore, luce
e prospettive visive
Precision, light
and visual perspectives

Una villa contemporanea a due piani dove il legno fa da *fil rouge* dell'intero progetto / A contemporary two-storey villa where wood is the common thread throughout the project

Alchimie stimolanti.

È quello che succede quando il cliente partecipa con passione al progetto, si entusiasma per le scelte, vuole aggiungere un tocco personale che dà un valore in più a tutto l'insieme.

I committenti sono una giovane coppia con una bambina e un figlio in arrivo. Le loro richieste sono precise: una casa che si adatti a una famiglia in divenire, con spazi sufficientemente ampi per ospitare almeno quattro persone, una zona giorno spaziosa, che si apre sul giardino, per dare continuità fra interno ed esterno.

Anche stilisticamente le idee sono chiare: una casa in stile contemporaneo, ariosa, con copertura piana e terrazze per le camere della zona notte.

Il concept che ha guidato questo progetto è la sovrapposizione e lo sfalsamento di due volumi che costituiscono le principali parti e anime dell'edificio. Il volume superiore ospita gli spazi dedicati alla zona notte; quello inferiore, racchiuso tra ampie superfici finestrate, accoglie gli ambienti della zona giorno.

Creating magic.

This is what happens when the clients passionately participate in the project, are enthusiastic for the choices and want to add a personal touch that adds value to the project.

The clients are a young couple with a daughter and a baby on the way. They have specific requests: a house that can adapt to a growing family, with sufficiently large spaces to host at least four people, a spacious living space, and overlooking the garden to create continuity between indoors and outdoors.

They also have clear ideas regarding style: a contemporary house, spacious, with flat roofing and terraces for the bedrooms in the sleeping space. The concept that has guided this project is to overlap and misalign the two areas that constitute the main parts and core of the building.

The upper level is dedicated to the sleeping space and the lower one, enclosed between large windows, hosts the living spaces.



Alchimie stimolanti.

(pagina precedente / previous page)

Il grigio del rovere Risveglio è la base perfetta per le scelte di design / The grey oak of Risveglio is the perfect base for any design choice

1

Elemento distintivo del progetto è la sovrapposizione e lo sfalsamento di due volumi / A distinctive feature of the project is the overlapping and misaligning of the two volumes



La parete divisoria tra cucina e soggiorno è l'elemento scenografico che caratterizza l'intero open space / The partition wall between the kitchen and living room is a spectacular element characterizing the entire open space

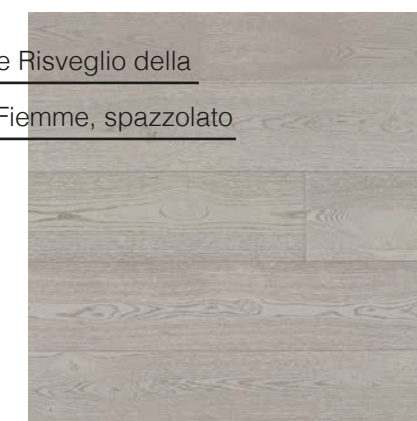
Al piano terra l'elemento scenografico centrale è la parete divisoria tra cucina e soggiorno, che caratterizza l'intero open space, illuminato dalle vetrate che fanno entrare luce e natura all'interno. Il legno è il filo conduttore dell'intera casa: tutti gli ambienti della zona giorno e della zona notte hanno pavimenti in legno, come anche gli spazi perimetrali esterni. È stato scelto il rovere Risveglio della collezione Boschi di Fiemme, spazzolato e nodoso.

On the ground floor, the spectacular central element is the partition wall between the kitchen and living room. This characterizes the entire open space and the windows brighten the space letting light and nature in the house.

Wood is the common thread throughout the whole house: the living and sleeping spaces have wood floors and also the wooden external perimeter. They chose the Risveglio oak from the Boschi di Fiemme collection, which is brushed and knotty.

They chose the Risveglio oak from the Boschi di Fiemme collection, which is brushed and knotty.

È stato scelto il rovere Risveglio della collezione Boschi di Fiemme, spazzolato e nodoso.





Un'Essenza che si inserisce perfettamente nel disegno minimalista ed essenziale del progetto / An Essence that fits perfectly into the minimalist and essential design of the project



Lo stesso legno anche per la scala con gradini scatolati a muro, che creano l'ipnotico effetto di mensole sospese.
 Una scelta coerente con la personalità di una casa tecnologica ed ecologica al contempo, con un impatto ambientale quasi nullo, interamente coibentata con isolamento termico a cappotto e con pompa di calore per riscaldamento a pavimento.
 Una casa che profuma di legno, di natura, di design e di famiglia.

The same Essence was used for the staircase with wall-mounted box steps, creating the hypnotic effect of suspended shelves.
 A consistent choice with the personality of a technological and ecological house, with almost zero environmental impact, entirely insulated with an exterior insulation finishing system and with a heat pump for underfloor heating.
 A house made of wood, nature, design, and family.

2



Il legno è il filo conduttore dell'intera casa.

(pagina a fianco / on the opposite page)

Legno anche nella scala con gradini scatolati a muro, che creano l'ipnotico effetto di mensole sospese / Wood is used for the staircase with wall-mounted box steps, creating the hypnotic effect of suspended shelves

2

Vista dall'esterno, la scala ha la suggestione di un quadro surrealista / From the outside, the stairs appear like part of a surrealistic painting



R

Una casa che profuma di legno,
di natura, di design e di famiglia.



3

(pagina precedente / previous page)

Infiniti toni tra il grigio e il bianco: continuità e armonia / Infinite nuances of grey and white: continuity and harmony

I

E

L

3

In cucina più materiali, come diversi ingredienti, ognuno con un suo sapore particolare / Different tones of wood in the kitchen, like different ingredients, each one has its own flavour

S

V

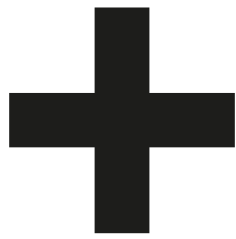
I

4

La propensione architettonica del rovere Risveglio si percepisce specialmente nei grandi spazi / Risveglio oak has an architectural inclination especially visible in large spaces



O



Disegni e schizzi / Drawings and sketches

STUDIO

MAM Architetti, gallato + idda

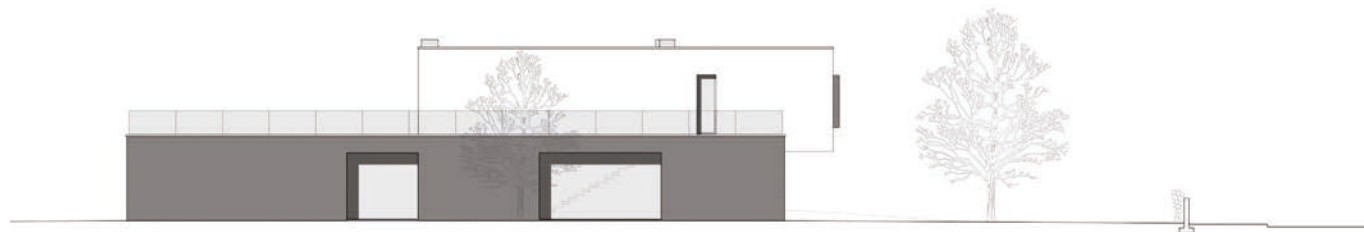
DESIGNED BY

MAM Architetti, gallato + idda,

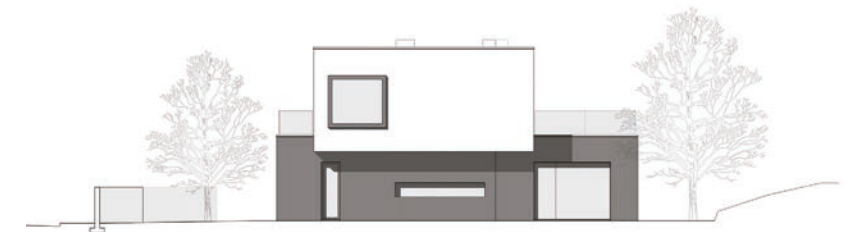
Guido Posenato



6



5



7



5

Prospetti frontali / Front elevation



7

Prospetti laterali / Side elevation

6

Schizzo / Sketch